

## Sortie « Talents aiguille »

Découverte de la « Vallée des Epingliers »

**Mercredi 10 Avril 2024**



### Programme de la journée

**07h30** - Départ (parking de la petite vitesse, derrière la gare de Houlgate)

**09h15** – Accueil à l’Aigle (boisson chaude + viennoiserie) Présentation de l’Aigle et son histoire.

**10h30** - **Visite guidée du Musée de la Grosse Forge à Aube.**

Histoire de la métallurgie du fer en Pays d’Ouche l’une des grosses forges les mieux conservées d’Europe. La visite de cet ancien établissement métallurgique vous plongera dans l’univers de l’art du fer et du feu.

Les logements ouvriers côtoient le grand bâtiment de la forge abritant aujourd’hui encore le gros marteau.

**12h30** - Déjeuner à l’Aigle

**15h** – **Visite de la Manufacture Bohin à St-Sulpice-sur-Risle**

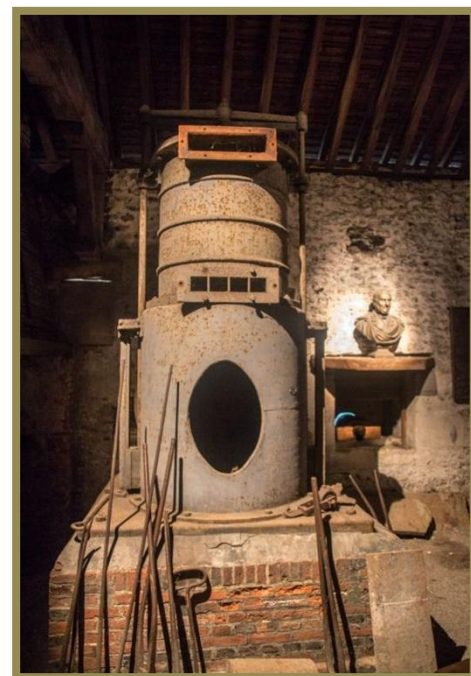
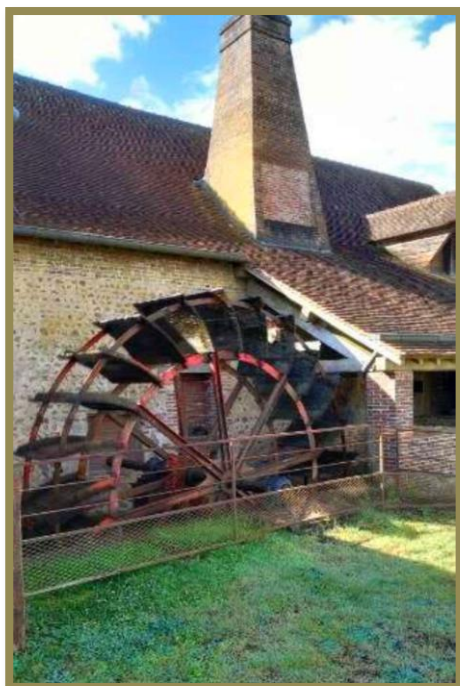
Au bord de l’eau, venez faire une pause fascinante au sein de l’entreprise Bohin France, unique usine d’aiguilles et d’épingles de France, inscrite au titre des Monuments historiques. Découvrez la fabrication de ces objets, de ce savoir-faire ancestral, sur des machines datant pour certaines du XIXe siècle.

**17h30** – **Fin de la visite et retour sur Houlgate**

**Coût : adhérents : 82€ - Non adhérents : 88€**

Aux confins du Pays d'Ouche, découverte de la « Vallée des Epingliers », territoire où pendant des siècles des milliers d'hommes ont travaillé le fer.

Première visite le **Musée de la Grosse Forge d'Aube** est installée dans la vallée de la Risle depuis le XVI<sup>e</sup> siècle. C'est un témoignage des nombreuses usines métallurgiques animées par la force hydraulique. Le site présente dans leur cadre d'origine **cinq siècles de métallurgie**. Sa collection unique d'outils et d'objets du passé témoigne de la richesse de son patrimoine.



Visiteurs très intéressés .... Mais frigorifiés !  
Froid polaire dans les bâtiments, cela n'aide pas vraiment à l'écoute des explications



Qu'il est doux de remonter dans le car pour se réchauffer !



Direction l'Aigle pour le déjeuner : Apéritif, entrée, plat, dessert (vin, eau et café compris)



Menu :

*Kir Normand, ses feuilletés et choux*

*Salade gésiers tièdes aux noix,*

*Rôti de veau sauce normande, purée,*

*Duo de fromages normands sur salade,*

*Nougat glacé aux fruits confits, beurre à l'orange*



Après cet agréable repas, passons au clou (👉😄) de la sortie, la manufacture BOHIN, dernier fabricant d'aiguilles en acier nickelé. Leur devise : « **Des petits objets pour de grands services** »



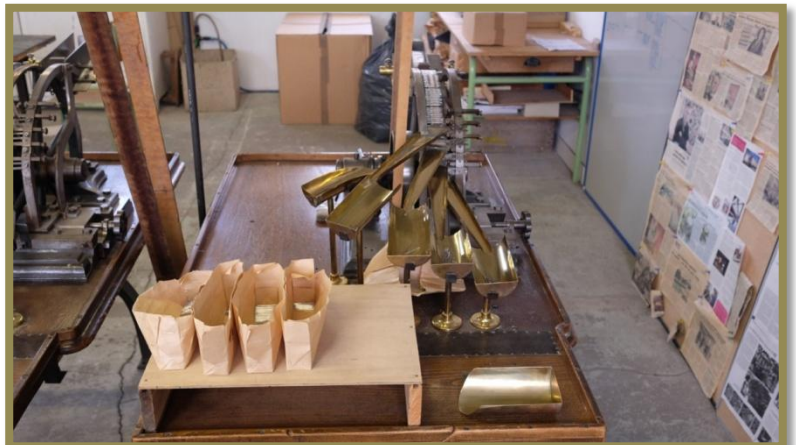
## Un peu d'histoire

L'Aigle est la capitale historique française pour la fabrication des épingles puis des aiguilles. Pour preuve, en 1747, 6000 personnes étaient employées dans 450 épingleries aiglones. Ces objets du quotidien se vendent jusqu'en Amérique grâce à l'excellente productivité des usines de la région.

En 1866, la saga BOHIN débute dans l'aiguille : Benjamin BOHIN rachète la manufacture actuelle à Saint Sulpice sur Risle, où machines et ouvriers s'essayaient déjà à cette production particulière et exigeante.



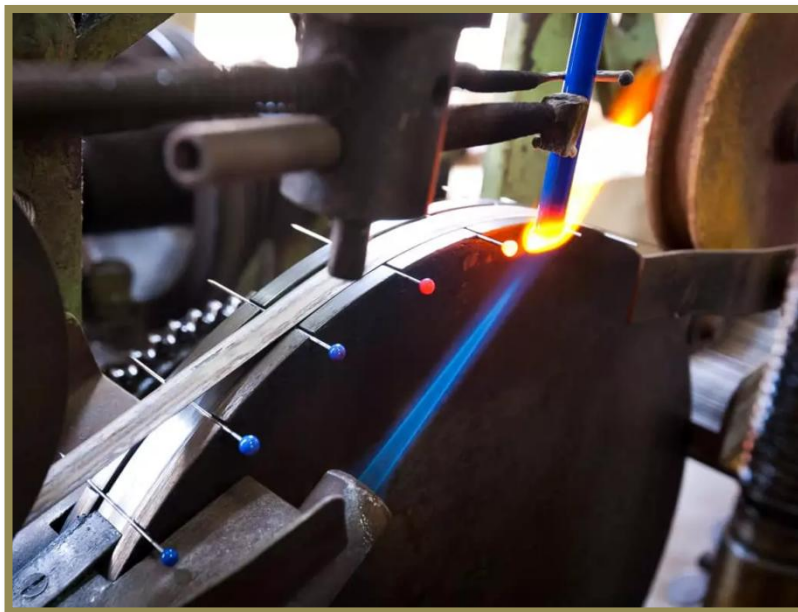
Déambulations et explications passionnantes dans les ateliers au milieu des machines ancestrales





La manufacture BOHIN ce n'est pas que les célèbres aiguilles à coudre, c'est aussi les aiguilles artisanales, les épingles, les épingles fourche, les épingles de sureté à boules, les bracelets pelote, les agrafes de confection. Mais également toute la gamme d'attaches pour la papeterie, parmi lesquelles les fameux trombones.

Pour terminer, cerise sur le gâteau, les célèbres et uniques épingles à tête de verre de **Murano**.



Crédits photos :

Arts et Savoirs : Jean-Philippe Bernard /

Internet : [www.forgeaube.fr](http://www.forgeaube.fr) / <https://bohin.com>